

Федеральное государственное унитарное предприятие
"Научно-исследовательский технологический институт им. А.П. Александрова"

ЗДАНИЕ 108

РАБОЧАЯ ДОКУМЕНТАЦИЯ

Пом. 209, 229
Капитальный ремонт
Строительная часть

12.056.0000.00 АС

Согласовано

Согласовано :

Помощник генерального директора

Пыхтеев О.Ю.

УКС

Горошко Н.И.

ОДО

10.10.2012

Гартунг Т.В.

УКС НИТИ Оли Александров И.И.

2012 г.

Инд. № подл.	Подпись и дата	Взам. инд. №
А-75444	15.10.12	

Ведомость рабочих чертежей

Обозначение	Наименование	Примечание
12.056.0000.00 АС лист1	Титульный лист	А4
12.056.0000.00 АС лист2	Ведомость рабочих чертежей. Ведомость прилагаемых и ссылочных документов. Общие данные.	А3
12.056.0000.00 АС лист3	Планы на отм. +3,600 между осями : 4-6 и А-Б ; и 9-11 и А-Б. Ведомость отделки помещений.	
	Экспликация полов.	А2
12.056.0000.00 АС лист4	Установка защитных экран-коробов на радиаторы отопления.	А4х3

Ведомость прилагаемых документов

Обозначение	Наименование	Примечание
12.056.0000.00 АС.С лист1,2	Спецификация оборудования, изделий и материалов.	
	Строительная часть.	А3 - 2л.

Ведомость ссылочных документов

Обозначение	Наименование
инв.№ 63-7712 (ЛФ 416)	Зд. 108. Архитектурно-строительные чертежи.
инв.№ 63-7708 (ЛФ 411)	Зд. 108. Строительные чертежи выше отметки 0,000.
СП 29.13330 - 2011 (СНиП 2.03.13-88)	Полы.
СНиП 3.03.01-87	Несущие и ограждающие конструкции.
СНиП 3.04.01-87	Изоляционные и отделочные покрытия.
СНиП 12-03-2001	Безопасность труда в строительстве. Общие требования.
СНиП 12-04-2002	Строительное производство.


Общие данные :

1. Данный проект выполнен на основании технического задания ОДО от 31.05.2012г. на капитальный ремонт помещений 209 и 229 здания 108.
2. Данные помещения предназначены для размещения рабочих мест для сотрудников ОДО.
3. * Размеры для справок. ** Размеры уточнить по месту.
4. Все работы по ремонту помещений вести в соответствии с требованиями СНиП 3.03.01-87, СНиП 12-03-2001, СНиП 12-04-2002, СНиП 3.04.01-87, СНиП 2.03.13-88.
5. Существующие дверные и оконные блоки в пом. 209 и 229 остаются без изменений.
6. В пом. 229 демонтировать существующую выгородку, отделяющую входную часть помещения и установить новую стойку-ресепшен, перенести ее на 0,5м ближе к входным дверям.
7. В пом. 209 и 229 выполнить демонтаж старого линолеума, очистить основание под полы от клея, очистить стены от старой краски, подготовить поверхности к отделке. Объемы работ - по дефектной ведомости.
8. В пом. 209 демонтировать существующие кабельные короба, протянутые по стенам.
9. Отделку помещений выполнить в соответствии с ведомостью отделки помещений.
10. Замену полов выполнить в соответствии с экспликацией полов.
11. В пом. 209 и 229 предусмотреть подвесной потолок из плит 600х600 (типа " DOWN ") по металлическому каркасу.
12. Данный проект не предусматривает замену отопительных приборов и подводящих к ним трубопроводов ввиду выпуска отдельного проекта 12.018.0000.00 ОВ, предусматривающего капитальный ремонт системы отопления здания 108 в целом. Допускается на данном этапе существующие приборы отопления окрасить под колер помещений за два раза эмалью ПФ-115 по ГОСТ 6465-76. В пом.209 и пом.229 на отопительные радиаторы предусмотреть установку съемных защитных экран-коробов с заполнением из перфорированного полотна ХДФ. Установку и крепление экран-коробов выполнить по месту.
13. Все применяемые материалы д. иметь сертификаты соответствия стандартам РФ : гигиенический, пожарный, качества. Допускается замена материалов, изделий и оборудования на аналогичные сертифицированные по усмотрению заказчика.
14. Электрическая часть - см. проект 12.053.0000.00 ОП.

Согласовано

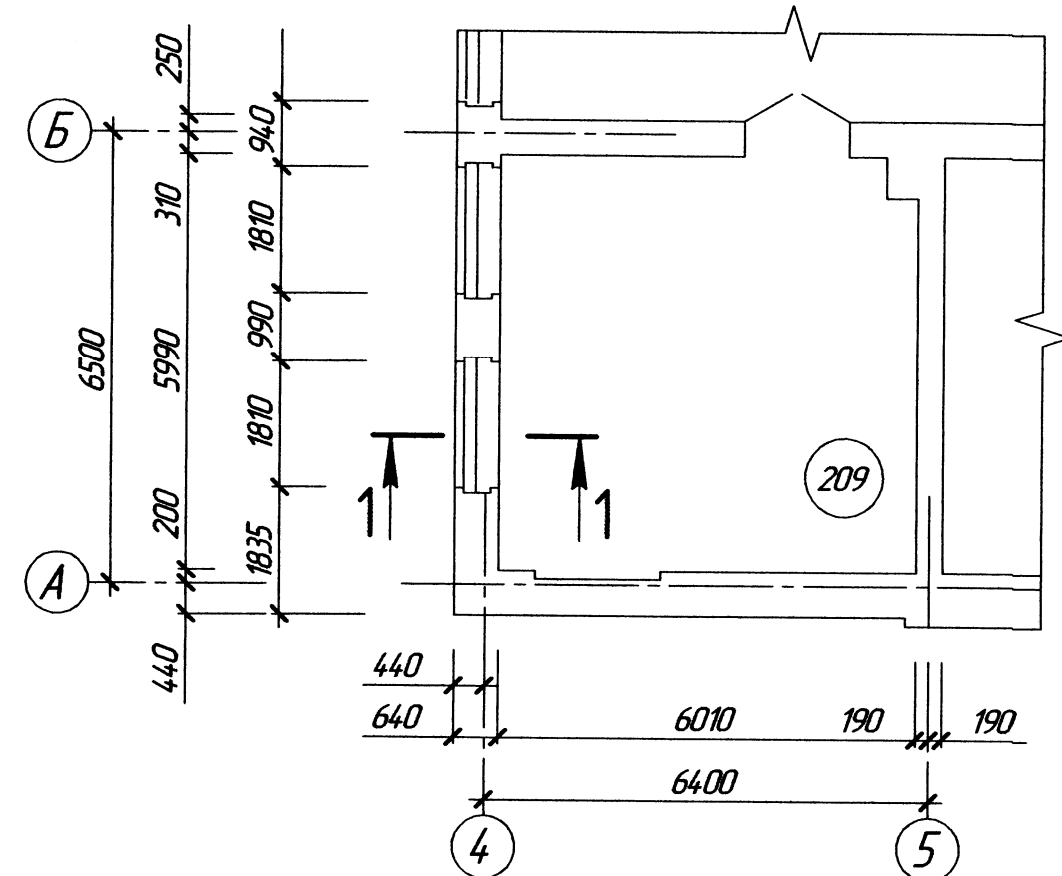
Инв. № подл.	Взам. инв. №
А-75444	

Подп. и дата
15.10.12

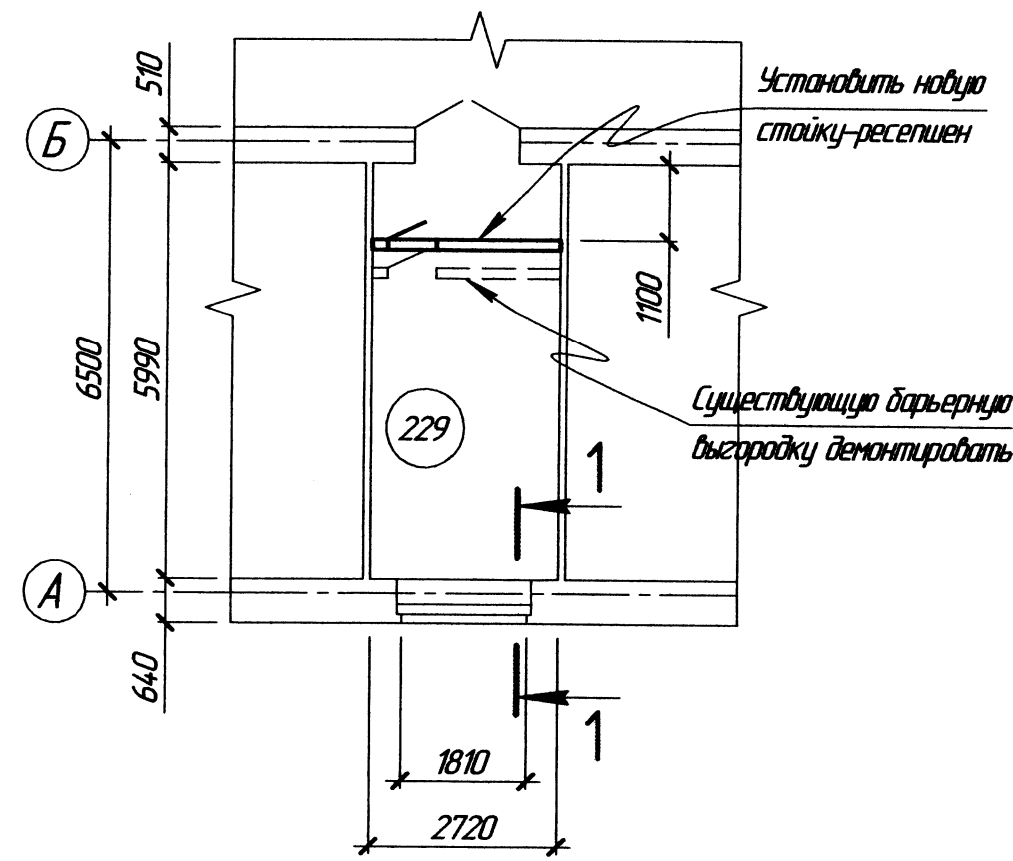
						12.056.0000.00 АС			
						НИТИ			
Изм.	Колуч.	Лист	№ док.	Подп.	Дата	Зд. 108. Пом. 209, 229 Капитальный ремонт Строительная часть	Стадия	Лист	Листов
Разраб.	Матвеева			Матвеева	15.10.12		Р	2	4
Провер.	Самусь			Самусь	15.10.12				
Н.контр.	Самусь			Самусь	15.10.12	Ведомость рабочих чертежей Ведомость прилагаемых и ссылочных документов. Общие данные			
Утв.	Ставинов			Ставинов	15.10.12				

Формат А3

План на отм. +3,600 между осями 4-5 и А-Б



План на отм. +3,600 между осями 9-11 и А-Б



Экспликация помещений

№ пом.	Наименование	Площадь, м ²	Кат. пом.
209	Помещение сотрудников ОДО	36,0	
229	Помещение сотрудников ОДО	16,3	

Ведомость отделки помещений

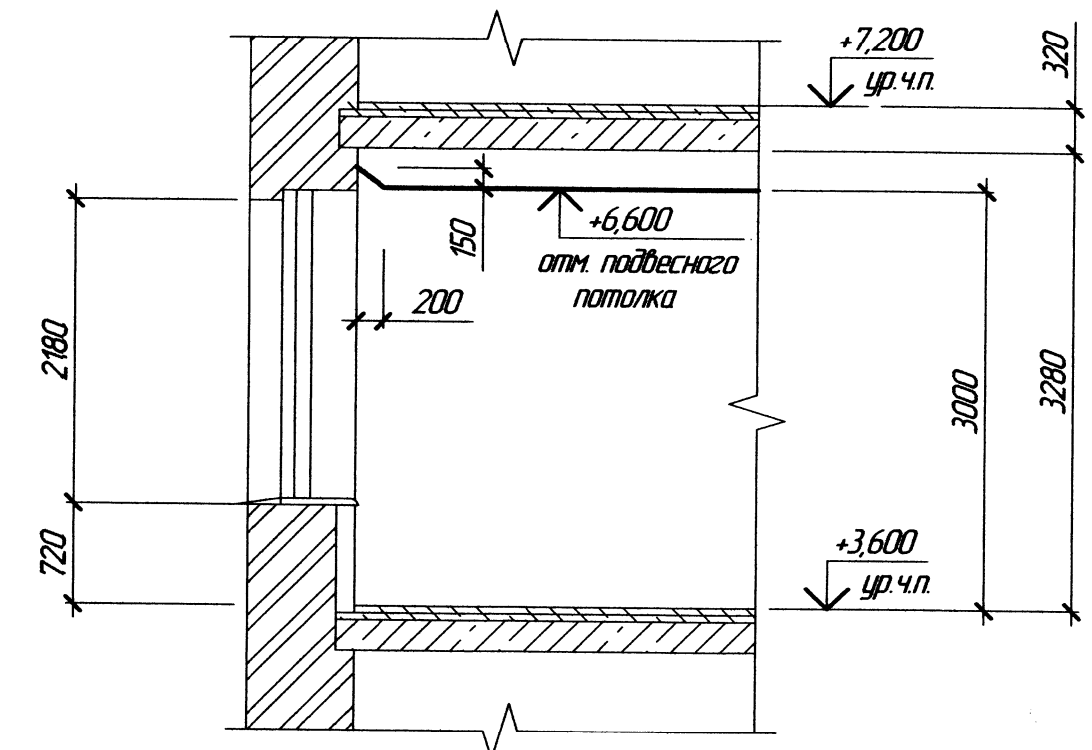
№ помещения	Вид отделки элементов интерьера			Примечание
	Потолок	Площадь, м ²	Стены и перегородки	
209, 229	Потолок подвесной плиточный (тип "ДОН") 600 x 600 мм, по металлическому каркасу. Встроенные светильники. Высота помещений от уровня чистого пола до подвешенного потолка - Н = 3,00 м	36,0/16,3	Очистка стен от старой краски, подготовка поверхностей к отделке;	Цветовая гамма отделываемых помещений: пом. 209 - светлая салатовая гамма, пом. 229 - теплые бежевые тона
			Отделка улучшенная:	
			Грунтовка для сухих помещений	
			Шпаклевание, выравнивание стен сухими штукатурными смесями	
			Обои под покраску. Клей обойный. Окраска обоев краской ВА, 2 слоя	
			Уголок пластиковый наружный 24,7 пог.м / 13,4 пог.м	
			Плинтус половой пластиковый 24,3 пог.м / 17,2 пог.м	
			Отопительные приборы, трубопроводы системы отопления и ниши под отопительные приборы покрасить эмалью ПФ-115 ГОСТ 6465-76 за два раза под колер помещения.	
			Отопительные приборы закрыть съемными защитными экран-коробами с заполнением из перфорированного полотна ХДФ s=3мм, (тип перфорации - лотос), фирма "АРКА ПРО". Крепление экранов - комплект универсального крепежа "АРКА ПРО"	

В числителе - объемы отделываемых поверхностей по пом. 209; В знаменателе - по пом. 229

Экспликация полов

№ помещ.	Схема пола или тип пола по схеме	Данные элементов пола (наименование, толщина, основание и др.)	Площадь, м ²
209	(1) (2) (3) (4) (5) (6)	1 - Линолеум однородный износостойкий коммерческий 2мм цветовая гамма: пом. 209 - светлые тона пом. 229 - паркетный рисунок в бежевых тонах 2 - Клеевая прослойка 1-3мм 3 - Выравнивающий слой - смесь самовыравнивающаяся 5-10мм 4 - Грунтовка для сухих помещений 5 - Бетонная стяжка существующая - бетон М100 55мм 6 - Железобетонная плита перекрытия существующая 220мм	37,5
229			17,5

1-1

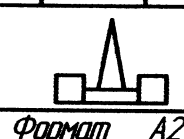


- Общие пояснения к проекту - см. лист 2.
- Перед выполнением отделочных работ в пом. 209 предусмотреть демонтаж кабельных коробов, проложенных по стенам.
- В пом. 229 существующую выгородку демонтировать; установить новую стойку-ресепшен на расстоянии 11м от входа в помещение.
- В пом. 209 и 229, в районе оконных проемов подвесной потолок приподнять для установки оконных жалюзи и обслуживания окон - см. разрез 1-1. Работы выполнить по месту.
- В пом. 229 предусмотреть замену вертикальных жалюзи. Цветовая гамма - светлые бежевые тона

12.056.0000.00 АС

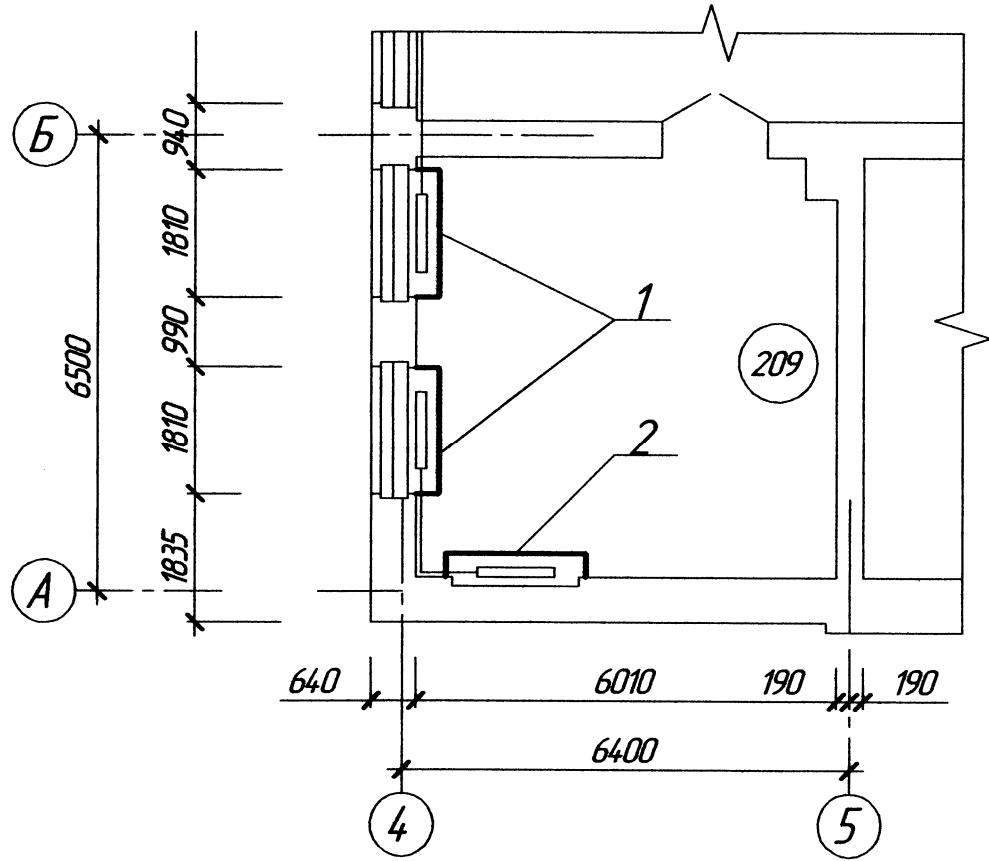
НИТИ

Изм.	Кол.	Лист	№ док.	Подп.	Дата	За 108. Пом. 209, 229	Стация	Лист	Листов
Разраб.	Матвеева	1/1	1/1	1/1	1/1	Капитальный ремонт	Р	3	
Провер.	Самусь	1/1	1/1	1/1	1/1	Строительная часть			
Н.контр.	Самусь	1/1	1/1	1/1	1/1	Планы на отм. +3,600 между осями: 4-5 и А-Б; 9-11 и А-Б. Ведомость отделки помещений. Экспликация полов			
Утв.	Степанов	1/1	1/1	1/1	1/1				



Формат А2

План на отм. +3,600 между осями 4-5 и А-Б



План на отм. +3,600 между осями 9-11 и А-Б

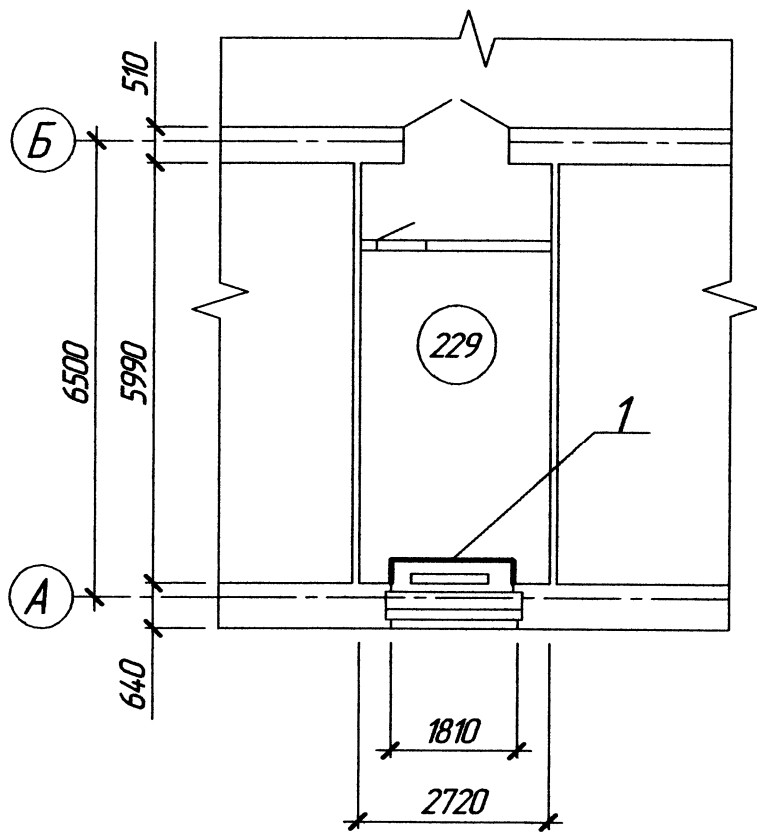
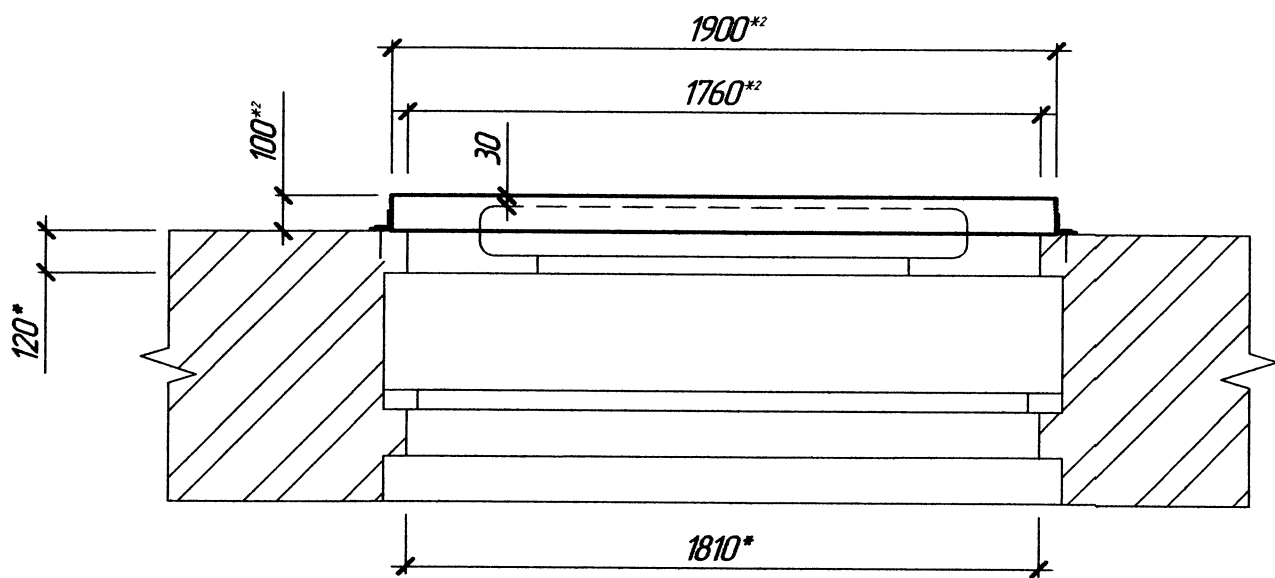
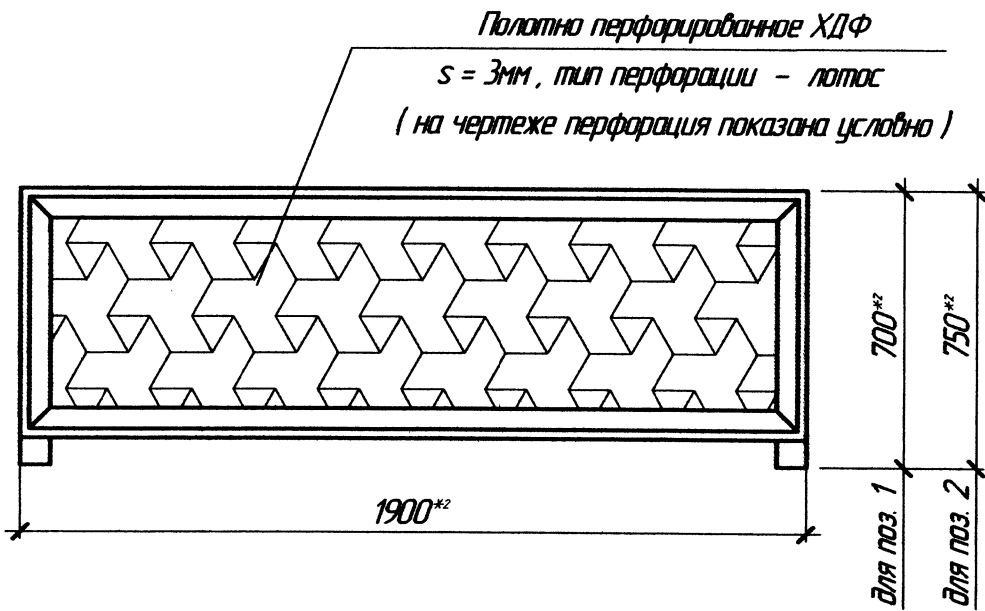


Схема установки защитного экран - короба на радиатор отопления



Защитный экран - короб



Поз.	Обозначение	Наименование	Кол.	Масса ед, кг	Примеч.
	"АРКА ПРО"	Защитный экран - короб на ножках с внутренним заполнением из перфорированного полотна ХДФ, толщ. 3мм.			
		Тип перфорации - "Лотос".			
1		1900x700x100	3		
2		1900x750x100	1		

- Данный чертеж предусматривает установку съемных защитных экранов на существующие отопительные приборы в пом.209 и пом.229 зд.108.
- Общие пояснения к проекту - см. лист 2.
- При установке защитных экранов на отопительные приборы, схему установки и размеры экранов уточнить по месту. Крепление экранов вести с использованием комплекта универсального крепежа "АРКА ПРО".
- * Размеры для справок. ** Размеры уточнить по месту.

12.056.0000.00 АС					
НИТИ					
Изм.	Кол.	Лист	№ док.	Подп.	Дата
Разраб.	Матвеева	12.10	12.10	12.10	12.10
Провер.	Самусь	12.10	12.10	12.10	12.10
Н.контр.	Самусь	12.10	12.10	12.10	12.10
Утв.	Ставинов	12.10	12.10	12.10	12.10
Зд. 108. Пом. 209, 229 Капитальный ремонт строительная часть				Стадия	Лист
Установка защитных экран-коробов на радиаторы отопления				Р	4
				Листов	
				Формат	

Позиция	Наименование и техническая характеристика	Тип, марка, обозначение документа, опросного листа	Код оборудования, изделия, материала	Завод-изготовитель, Поставщик	Единица измерения	Количество	Масса единицы, кг	Примечания		
1	2	3	4	5	6	7	8	9		
1	Стойка - ресепшен 1100x2670x300			ООО "ТВИД"	шт.	10				
2	Потолок подвесной (типа "DOWN") по металлическому каркасу				м²	52,3				
3	Линолеум однородный износостойкий коммерческий									
	- светлых тонов				м²	37,5				
	- с паркетным рисунком в бежевых тонах				м²	17,5				
4	Клей для линолеума				м²	55,0		✓		
5	Ровнитель для пола - смесь самовыравнивающаяся				м²	55,0		Площадь		
	Грунтовка для пола				м²	55,0		отдельно		
6	Грунтовка для стен				м²	112,8		поверхности		
7	Смесь сухая штукатурная				м²	112,8				
8	Клей обоевый				м²	106,8				
9	Обои под покраску				м²	106,8				
10	Краска для обоев ВА				м²	106,8				
11	Профиль ПВХ для внешних углов				пог.м	38,1				
12	Плинтус пластиковый				пог.м	41,5				
13	Покраска ниш, отопительных приборов и трубопроводов									
	- эмаль ПФ-115	ГОСТ 6465-76			кг	6,0				
14	Жалюзи вертикальные				м²	4,5				
	Экран - короб на ножках с внутренним заполнением из перфорированного полотна ХДФ толщиной 3мм. Тип перфорации - "Лотос"									
15	1900x700x100			"АРКА ПРО"	компл.	3,0				
16	1900x750x100			"АРКА ПРО"	компл.	1,0				
	Цветовая гамма экран-коробов уточняется с заказчиком									
<div>1. Все применяемые изделия и материалы должны иметь сертификаты соответствия стандартам РФ : гигиенический , пожарный , качества . 2. Допускается замена материалов , изделий и оборудования на аналогичные сертифицированные по усмотрению заказчика .</div>										
<div>Изм. Кол.ч. Лист № док. Подп. Дата Разраб. Матвеева Провер. Самусь Н.контр. Самусь Утв. Ставинов</div>					<div>12.056.0000.00 АС.С НИТИ Зд. 108. Пом. 209, 229 Капитальный ремонт Строительная часть Спецификация оборудования, изделий и материалов</div>				<div>Стадия Лист Листов р 1 2</div>	
Инв. № подл. А-454445					Копировал				Формат А3	

[illegible]

Изм.	Кол-во	Лист	№ док.	Подп.	Дата